

FICHE DESCRIPTIVE DE RANDONNEE

Suivant Programme affiché sur le site JRV

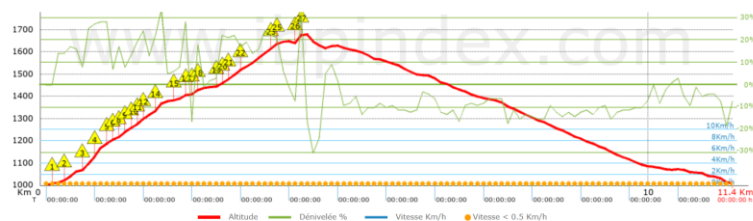
Randonnée :	La Montagne de Lachens (1685m)	Carte IGN :
Départ :	Parkings du village de La Bastide (83840)	35430T

Distance :	12 kms	Temps Marche estimé : 4h30 <i>(hors pauses et repas)</i>
-------------------	---------------	--

Altitudes	Maxi :1685 m	Mini : 1000 m	Dénivelés cumulés	+ 700 m	- 700 m
------------------	--------------	---------------	--------------------------	---------	---------

Cotation <i>Suivant guide FFR</i>	Effort : IBP71 E3 : Peu Difficile	Technicité (T) : T3 : Peu Difficile	Risque (R) : R3 : Peu Elevé
---	---	---	---------------------------------------

Profil Altimétrique :



Difficultés/Informations :

Montée assez raide depuis le départ du village (Plusieurs pentes à 30%).

	Animatrice : <i>Christine</i>	Téléphone : 06.76.39.45.12	Adresse mail :
RDV	• Tennis de St Vallier : 08h30	Trajet (A/R) :	73 kms

Consignes d'équipement :

Obligatoire : chaussures de randonnée adaptées.

Bâtons recommandés, fortement conseillés.

Ce document est à destination exclusive des adhérents de L'Association « Les Joyeux Randonneurs Vallerois (JRV) » • L'Association JRV et l'éditeur de cette fiche, ne peuvent être tenues responsables des éventuels problèmes occasionnés par l'utilisation d'informations diffusées sur cette fiche et sur le site lesjoyeuxrandonneursvallerois.e-monsite.com

Equipements habituels (sac à dos, vêtement de pluie, couvre-chef, couverture de survie, sifflet).

Vêtements chauds (veste polaire, coupe-vent, bonnet, gants).

Pique-nique pour le midi, barres énergétiques, eau en quantité suffisante 2L/personne minimum.

Descriptif



Ce parcours en boucle d'une douzaine de kilomètres, au départ du village de La Bastide, alterne un cheminement en forêt, crête et piste.

Tout petit passage sur route.

Montée soutenue, en forêt et passage sous les ruines de l'ancien castrum de Bastida (rocher Ste Magdeleine).



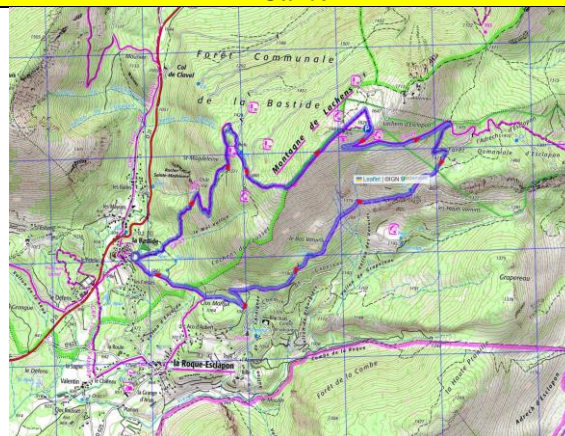
Possibilité de faire un aller-retour.

Beaux panoramas sur Bargème, le Petit brouis, les Cadières de Brandis, le Grand Marjès et le plateau de Canjuers.

Repas proche de la table d'orientation.

Retour facile par la piste.

Carte



Ce document est à destination exclusive des adhérents de L'Association « Les Joyeux Randonneurs Vallerois (JRV) » • L'Association JRV et l'éditeur de cette fiche, ne peuvent être tenues responsables des éventuels problèmes occasionnés par l'utilisation d'informations diffusées sur cette fiche et sur le site lesjoyeuxrandonneursvallerois.e-monsite.com