



FICHE DESCRIPTIVE DE RANDONNÉE

Randonnée du : 21 mars 2022

Lieu et Heure de rendez-vous : Parking Tennis St Vallier : 09h00 – Stade Jean Girard : 09h20

Nom de la randonnée : Notre Dame d'Afrique et Rocher des Monges

Point de départ de la randonnée : Parking Théoule Le Haut / Supérieur

Estimation covoiturage : 6€/pers

Caractéristiques de la randonnée : IBP 40 Assez Facile : E2 / T2 / R2

Indice d'Effort : 2 Assez Facile **Indice de Technicité :** 2 Assez facile **Indice de Risque :** 2 facile

Distance	11 km	Altitude Minimale	140 m	Altitude Maximale	250 m
Dénivelé Positif Cumulé	225 m	Dénivelé Négatif Cumulé	225 m		



Descriptifs et consignes particulières :

Cette randonnée assez facile, se déroule en bonne partie sur des pistes réservant des panoramas enchanteurs sur la mer et les îles de Lérins.

- Ce document est à destination exclusive des adhérents de L'Association « Les Joyeux Randonneurs Vallerois (JRV) »
- L'Association JRV et l'éditeur de cette fiche, ne peuvent être tenues responsables des éventuels problèmes occasionnés par l'utilisation d'informations diffusées sur cette fiche et sur le site lesjoyeuxrandonneursvallerois.e-monsite.com



Sa proximité de la Côte d'Azur en fait un objectif apprécié du public où a été érigé en 1990 le mémorial de Notre-Dame d'Afrique, lieu de pèlerinage des Français rapatriés d'Algérie.

Bâtons fortement conseillés, sentiers caillouteux.

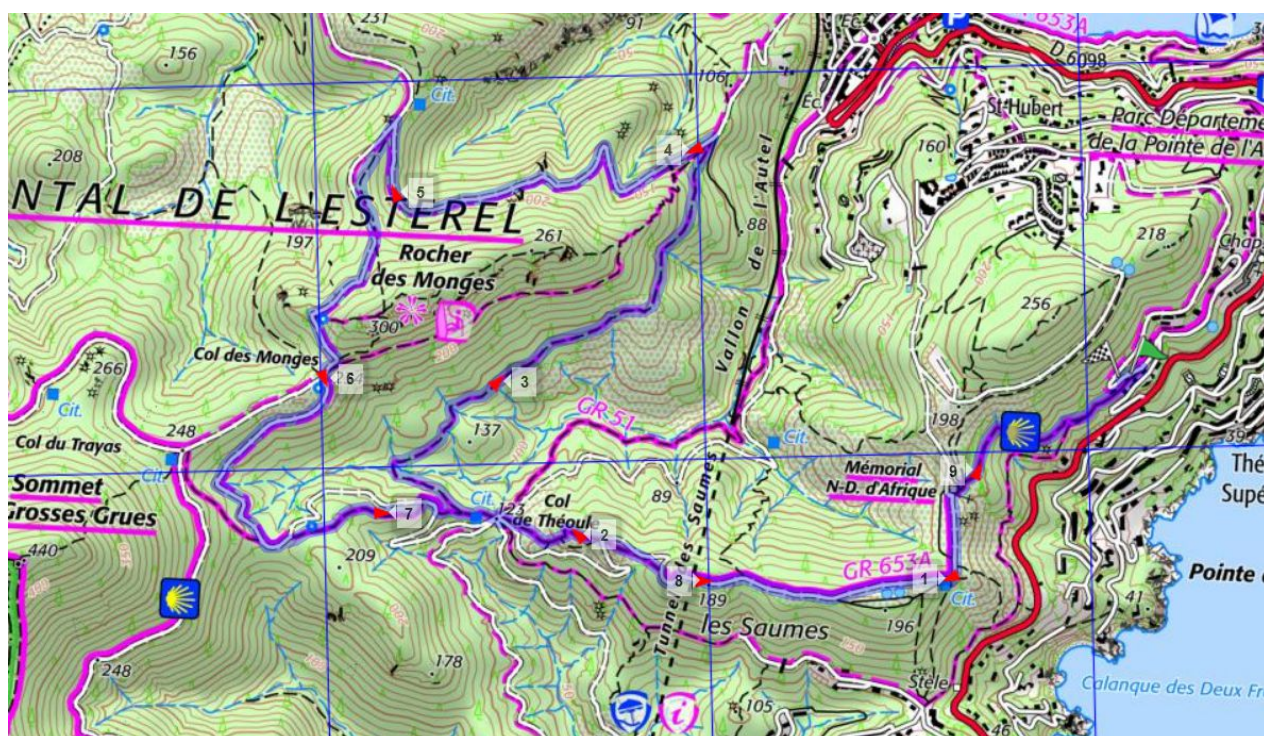
Très beau parcours dans le massif de l'Esterel.

Pensez à :

- **Chaussures de Randonnée adaptées obligatoire.**
- Equipements habituels (sac à dos, vêtement de pluie, couverture de survie, sifflet),
- Vêtements chauds (Veste polaire, coupe-vent, bonnet, gants)
- Pique-nique pour le repas du midi, 2l d'eau/pers
- Un vêtement de rechange pour le retour.

Animateur	N° de Téléphone	Adresse Mail
Bernard	06 20 55 89 98	

- *Ce document est à destination exclusive des adhérents de L'Association « Les Joyeux Randonneurs Vallerois (JRV) »*
- *L'Association JRV et l'éditeur de cette fiche, ne peuvent être tenues responsables des éventuels problèmes occasionnés par l'utilisation d'informations diffusées sur cette fiche et sur le site lesjoyeuxrandonneursvallerois.e-monsite.com*



- Ce document est à destination exclusive des adhérents de L'Association « Les Joyeux Randonneurs Vallerois (JRV) »
- L'Association JRV et l'éditeur de cette fiche, ne peuvent être tenues responsables des éventuels problèmes occasionnés par l'utilisation d'informations diffusées sur cette fiche et sur le site lesjoyeuxrandonneursvallerois.e-monsite.com